



Design Studio : « What I See » - Photo réalisme

29/01/2014

Version 2.0

LifedomusTM

Le premier système d'exploitation
dédié à la maison.

Design Studio : « What I See » - Photo réalisme

Concepts

La fonction « What I See » du Design Studio permet de spécifier le texte et/ou les photos à afficher selon le retour d'état d'un ou plusieurs équipements.

Création des widget dans l'éditeur de la supervision

En mode édition, ajouter les widgets vierges dans l'ordre suivant.

Pour gérer 3 lampes, il faut insérer 2^3 photos soit $2 \times 2 \times 2 = 8$ photographies.

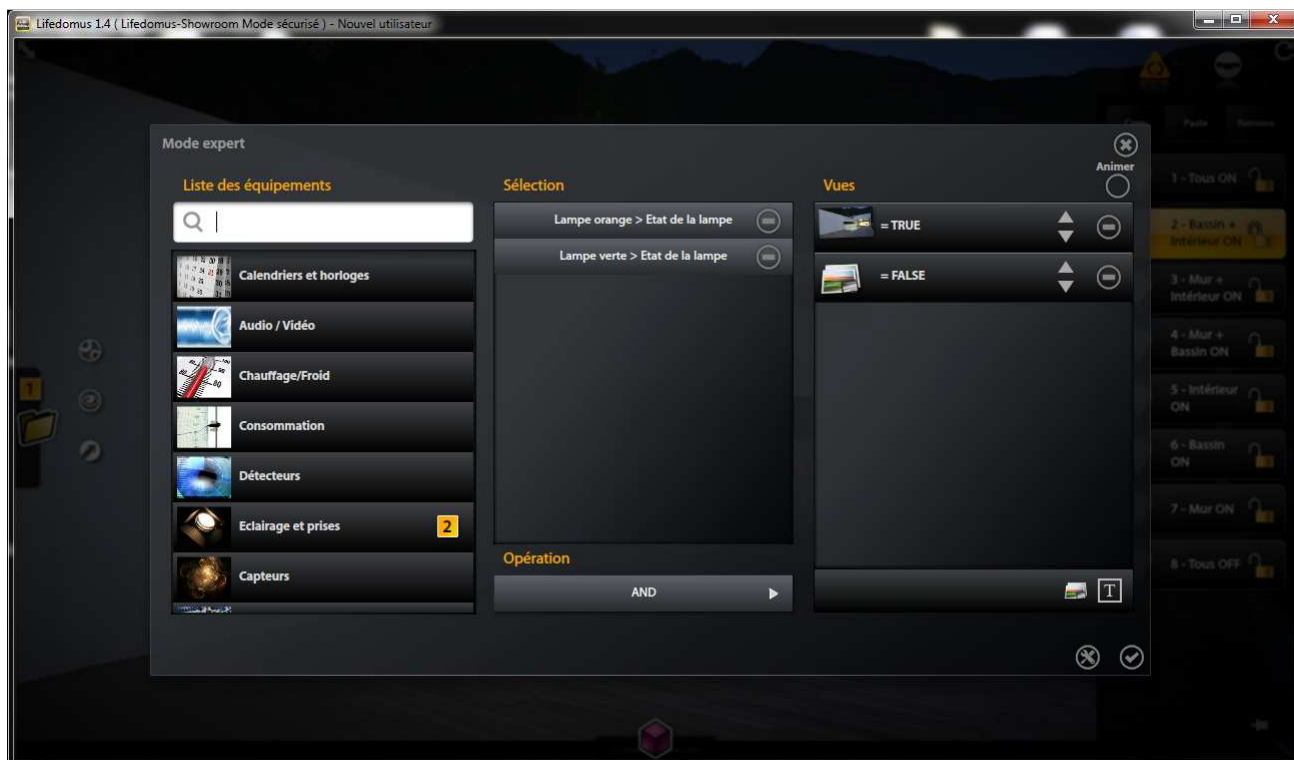


Mettre les informations comme dans le tableau récapitulatif dans le « What I See » de chaque widget.

Pour, configurer le « What I See » :

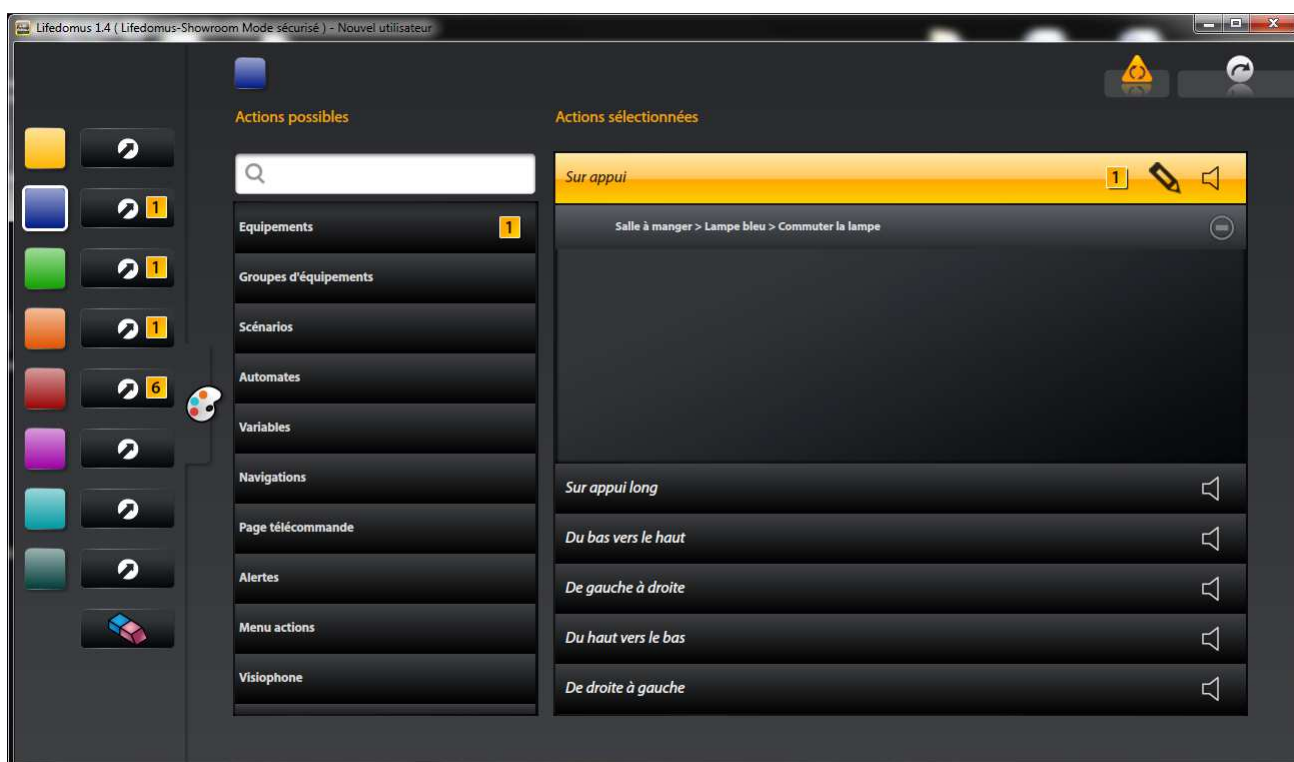
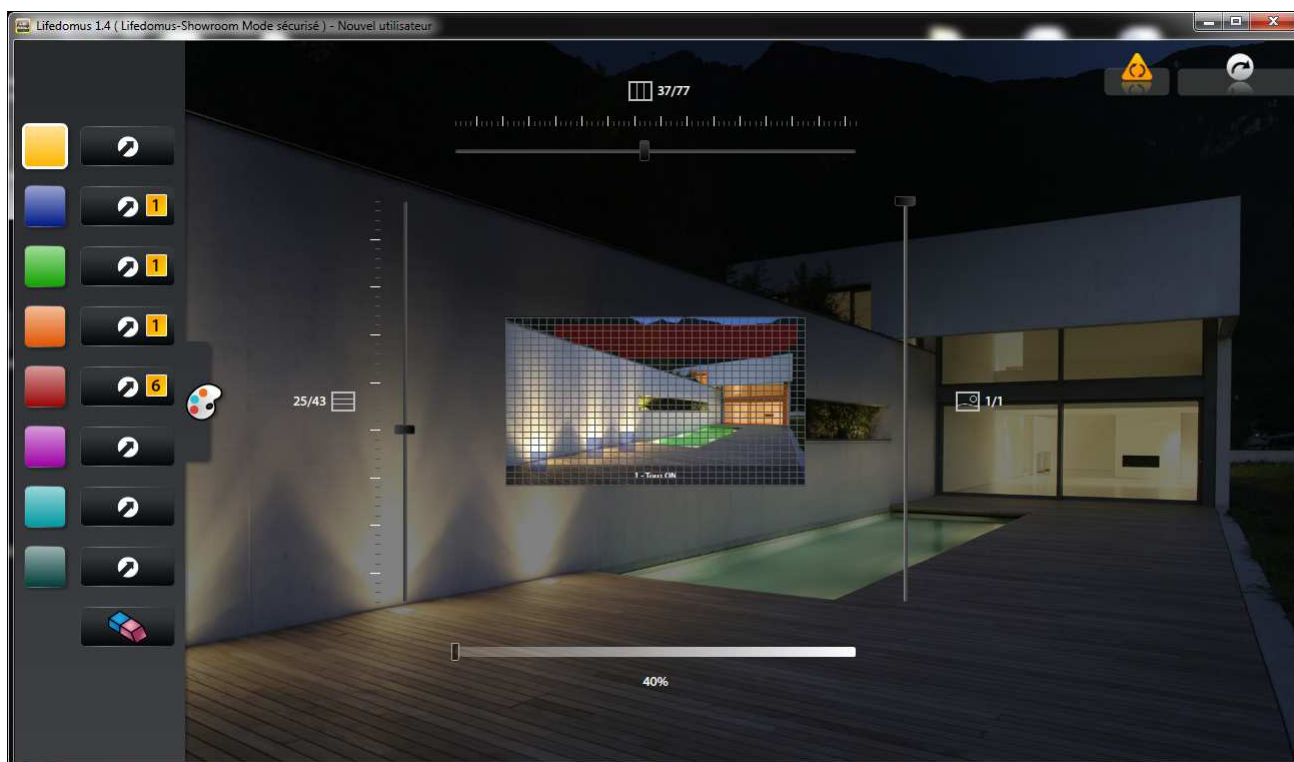
1. Passer en mode "Expert".
2. Choisir le retour d'état de l'équipement ou des équipements dans la liste.
3. Ajouter, le cas échéant, le nombre de lignes permettant de gérer les différentes valeurs du retour d'état.
4. Pour chaque ligne, indiquer la condition pour laquelle l'image sélectionnée sera affichée.








Ne pas oublier d'enregistrer, puis sortir du mode édition.



Pour, configurer le « What I Do » :

- Utilisez l'image du dessus : widget 1 (tous ON)
- Découpez en cellules et coloriez les lampes avec les couleurs choisies pour chaque lampe
- Indiquez, dans la couleur, l'action à réaliser lors du clic, c'est-à-dire commuter la lampe.



Widget	Retour d'état sélectionné	Opérateur	Image "VRAI"	Image "FAUX"
1	<ul style="list-style-type: none"> - Lampe "Mur" - Lampe "Bassin" - Lampe "Intérieur" 	ET		X
2	<ul style="list-style-type: none"> - Lampe "Bassin" - Lampe "Intérieur" 	ET		X
3	<ul style="list-style-type: none"> - Lampe "Mur" - Lampe "Intérieur" 	ET		X
4	<ul style="list-style-type: none"> - Lampe "Mur" - Lampe "Bassin" 	ET		X
5	<ul style="list-style-type: none"> - Lampe "Intérieur" 	ET		X
6	<ul style="list-style-type: none"> - Lampe "Bassin" 	ET		X
7	<ul style="list-style-type: none"> - Lampe "Mur" 	ET		X
8	<ul style="list-style-type: none"> - Lampe "Mur" - Lampe "Bassin" - Lampe "Intérieur" 	ET	X	